



富山市ボランティアセンターの情報紙

ボランティア情報

11・12月号

～ひろげよう！ボランティアの輪を！～

ボランティア情報に掲載を希望される方、掲載されている情報に変更がある場合は、富山市ボランティアセンターにお問い合わせください。

知って
おこう

点 字 ブ ロ ッ ク 豆 知 識

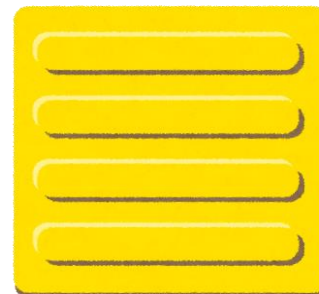
点字ブロックとは？

点字ブロック（30センチ×30センチ）は、足裏でわかるよう表面に突起がついています。視力の弱い方でもわかりやすいよう黄色が推奨されています。

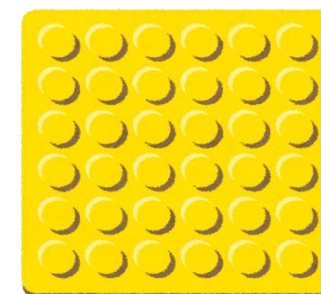
ブロックには**2種類**あります。

- ①進行方向を示す**誘導ブロック**（線状ブロック）
足裏や白杖で確認することで、突起の方向に進むことができるようになっています。
- ②注意すべき位置を示す**警告ブロック**（点状ブロック）
階段前、横断歩道前、誘導ブロックが交差する分岐点、案内板の前、障害物の前、駅のホームの端など一旦停止が必要な場所に設置してあります。

誘導ブロック

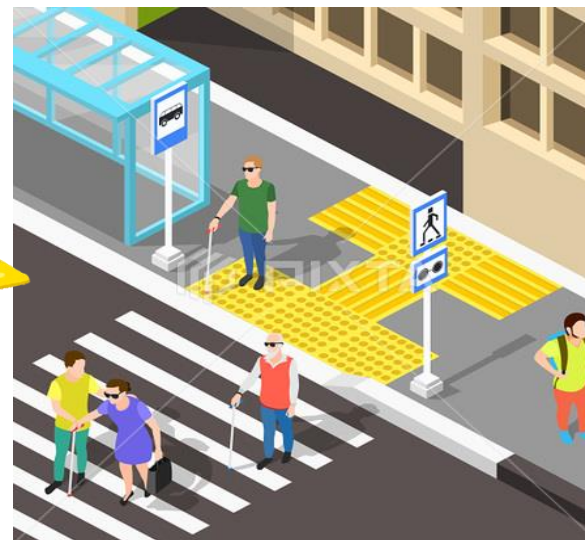


警告ブロック



わたしたちが注意すること

- 点字ブロックの上に、荷物を置いたり、自転車や自動車などを止めたりするのはやめましょう。
（障害物により足止めされて動けなくなったり、転倒してケガをしたり、白杖が折れたりすることもあります）



■ ボランティア募集情報

①話し相手、余暇活動援助など

内容 利用者の話し相手や余暇活動のお手伝いなど
日時 随時 10:00~12:00又は14:00~16:00
場所 特別養護老人ホーム
くれは苑・くれは陽光苑（中老田844-1）
人数 何人でも可
持ち物 内履きシューズ、動きやすい服装
問合せ 吉永さん TEL 436-2220

②入浴介助補助、ドライヤーかけの手伝い

内容 入浴介助補助やドライヤーかけ
日時 随時 9:00~11:00又は14:00~16:00
場所 サービス付き高齢者向け住宅
希望の郷（上大久保1585-1）
人数 2人
持ち物 Tシャツ、短パン、タオル等
問合せ 清水さん TEL 461-5510

③知的障害のある方たちのスポーツ活動をサポート

内容 参加者のサポート
とき 12月~5月の土・日、祝日 月2回程度

持ち物 トレーニングウェア等
問合せ スペシャルオリンピックス日本・富山
渡辺さん TEL090-3888-7608

●フロアホッケー

場所 柳町小学校（柳町）

●アルペンスキー

場所 極楽坂スキー場（原）

●スノーシューイング

場所 太閤山ランド（射水市）

●卓球

場所 柳町小学校（柳町）

●バスケットボール

場所 太閤山ランド（射水市）



※スペシャルオリンピックスとは、知的発達障害のある人たちにスポーツトレーニングと競技会を年間通じて提供している国際的スポーツ組織です。



現在、市内で募集しているボランティアの活動情報です。
気になる活動先に、直接連絡してください。

■ センターからの報告とお知らせ

■ 傾聴ボランティア養成講座を開催しました

9月27日から2日間、傾聴ボランティア養成講座を開催しました。40名が参加され、高齢者等の話を聴くコツを学びました。参加者からは「傾聴は奥が深い」「傾聴の大切さをつくづく感じた」など、大変役に立ったとの声が多く聞かれました。講座終了後は、17名の方が傾聴活動を始めます。



活動者
募集中!

除雪ボランティア「おらっちゃん雪かき隊」

ひとり暮らし高齢者等のお宅の雪かきを手伝う「除雪ボランティア」を募集中です。除雪経験の有無は問いません！一緒に活動しませんか？

【申込方法】

申請書に必要事項を記入し、お近くのボランティアセンターに提出してください。申請書はホームページからダウンロードできます。

※ボランティア活動のための諸経費（交通費など）は、すべてボランティアの負担となります。



■ ボランティア相談窓口inアピア 継続中！！

毎月第2水曜日、アピアショッピングセンター2階ハッピー広場で「ボランティア相談窓口」を開設しています。9月はハーモニカ演奏、10月はアコーディオンと歌の催しも行いました。

遊びにきてね♪

【11月・12月開設のお知らせ】

- 日時：11月8日(水)、12月13日(水) 11:00～12:00
- 場所：アピアショッピングセンター 2階ハッピー広場
- 内容：*ボランティア相談
 - *「A.K.R.O」のオカリナとリコーダー演奏(11月)
 - *「キュア&ハート」のピアノとハーモニカとうた(12月)

昨シーズンの状況は次のとおりです。

登録者数は、56団体(452人)27個人、
除雪を事前に希望された世帯は
42世帯でした。

雪がたくさん降ると出動回数も増えます。まだまだボランティア登録が必要です。ご協力をよろしくお願い致します
<m()m>

ボランティアサポーターによるボランティア活動紹介をしました。

西田地方地区センターで校下のふれあい文化祭が行われ、地元のボランティアサポーターの磯野さんが、ボランティア活動紹介コーナーを設けて地域の皆さんにパネルを掲示するなど、ボランティアをPRしました。富山県のボランティアマスコット「ハーティ♡」もやってきて、子どもたちにも大人気でした。この紹介コーナーは7年継続し、恒例のコーナーとして定着しています。



赤い羽根共同募金コーナー

■ボランティア掲示板をご利用ください

富山市総合社会福祉センター1階ロビー「ボランティアのひろば」では、ボランティア活動のPRやお知らせを掲示することができます。仲間を増やしたい、活動をPRしたいという方、ぜひご利用ください。

■ボランティア募集情報を掲載しませんか

利用者の話し相手やイベント運営補助などボランティアを広く募集できます。ボランティアセンターホームページや北日本新聞等にも掲載できますので、ボランティアセンターまでお問い合わせください。

■助成金情報 *現在募集中の助成金情報です。詳細はボランティアセンターホームページをご覧ください。*

【平成30年度日社済「社会福祉助成事業」】

- 団体名 公益財団法人 日本社会福祉弘済会
- 助成額 上限金額50万円(1団体あたり)
- 対象 福祉施設、福祉団体、ボランティアグループ等
- 内容 福祉施設職員などを対象とした研修や、地域住民などを対象とした研修、セミナー、講演等
- 期限 平成29年12月15日(当日消印有効)
- 申請先 日本社会福祉弘済会助成事業係



社会福祉法人 富山市社会福祉協議会
富山市ボランティアセンター

〒939-8640 富山市今泉83番地1
TEL 076-422-2456 / FAX 076-422-2684
メール t.volunteer@toyama-sfk.jp
ホームページ http://www.toyamacity-vc.jp/



- | | |
|---------------------------|--------------------------|
| 大沢野村ボランティアセンター ☎ 467-1294 | 大 山ボランティアセンター ☎ 483-4111 |
| 八尾村ボランティアセンター ☎ 454-2390 | 婦 中ボランティアセンター ☎ 469-0775 |
| 山田村ボランティアセンター ☎ 457-2113 | 細 入ボランティアセンター ☎ 485-9008 |

【開館日】
月～土曜日
(祝祭日、年末年始は休み)

【アクセス】
富山地方鉄道
・不二越・上滝線「南富山」から徒歩5分
・市内電車「南富山駅前」から徒歩5分

