

福祉のこと、  
ボランティアのこと。

# いろいろお話しします！ 福祉の講師 派遣事業



点字ってなあに？  
手話ってなあに？

障害のある人の暮らして  
どんなもの…？



成年後見制度について、詳しく教えてほしいわ。

ボランティアに  
挑戦してみたいんだけど…



介護の現場を知りたい！  
どんな仕事をしているか見たい！

## みなさんの、さまざまな福祉に関する興味や関心にお応えします。

富山市社会福祉協議会のボランティアセンターでは、福祉への理解と関心を深めてもらうことを目的に、福祉関係の講師を派遣します。

### 対象

◎市内にお住まいの方、お勤めの方、通学されている方で、10人以上の団体（自治会・地域の各種団体、サークル、ボランティア団体、NPO、企業、学校等）です。  
◎営利、政治、宗教等、講座の趣旨に合わない場合はお受けできません。

### 講師

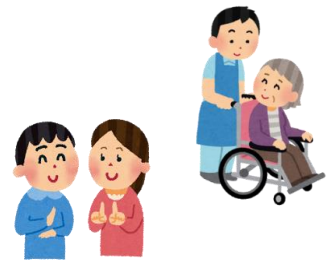
障害者団体やボランティア団体に所属の方、富山市社会福祉協議会職員などを派遣します。

### 開催

◎年末年始（12月29日～1月3日）以外の、午前9時～午後9時までの間で開催します。  
◎時間は1つの講座につき60分以内です。  
◎業務の都合等で、お受けできない場合があります。

### 費用

講師謝礼・交通費は富山市ボランティアセンターが負担します。  
※消耗品や賃借料などは依頼者で負担していただきます。



### 申込

ご希望の講座メニューが決まりましたら、「富山市ボランティアセンター」まで電話

最新の講座の様子を、ホームページで紹介しています。  
どうぞご覧ください。

◎「富山市ボランティアセンター」で検索！

富山市ボランティアセンター



● お問い合わせ・お申し込みは ●  
富山市ボランティアセンター TEL422-2456/FAX422-2684

# 講座一覧

※対象学年、人数、希望時間帯などを事前にお聞かせください。  
 ※車いす、高齢者疑似体験グッズ、点字板は依頼者でご準備ください。いずれも市社協で貸出しています。（要予約）

No.	講座名	講座の内容	講師
1	車いす体験	●車いすの操作方法や注意事項 ●車いす介助体験	富山県義肢製作所
2	高齢者疑似体験	●疑似体験を通じて高齢者を理解する	理学療法士会
3	点字ってなあに？	●点字体験 ※教材費10円程度/人	点訳サークル 「アイサポートkirara」
4	手話ってなあに？	●聴こえないってどんなこと？ ●聴覚障害者の生活	手話サークルとわの会
5	盲導犬ってなあに？	●視覚障害者の生活について ●盲導犬ユーザーとして	盲導犬ユーザー
6	視覚障害者への理解	●雅楽演奏 ●障害者登山、マラソン等について	元国語教諭 坂田清さん
7	こころのバリアフリー	●実体験をとおしての命の尊さ ●障害児・者への理解	大山地区身体障害者協会 坂本倫章さん
8	車椅子使用者からみた 今のまち、昔のまち	●車椅子での生活を通じて感じた「まち」のあれこれ ●当たり前前に生活している「まち」を見直すきっかけに	NPO法人 文福 理事長 八木勝自さん
9	障害者からみた社会	●肢体障害者の生活について	富山市身体障害者福祉協議会
10	介護の職場について	●福祉施設の仕事 ●介護の現場について	富山県老人福祉施設協議会 富山ブロック
11	老人ホームってどんなところ？	●老人ホームへ行ってみよう(施設見学)	
12	いい聴き方ってなあに？(傾聴)	●人の話をじっくり聴ける傾聴のコツ	傾聴ボランティアピアの会 松岡節子さん
13	富山型デイサービスってなあに？	●年齢や障害の有無にかかわらず、住み慣れた地域で暮らし、老い、生きることは ●富山型デイサービスの特徵	富山型デイサービス職員
14	レクリエーション講座	●サロンや研修などで気軽に楽しむコツ	レクリエーションコーディネーター
15	子どものお金教育	●お金の役割 ●大切さを理解し、適切なお金の管理などを学ぶ	富山県金融広報委員会 金融広報アドバイザー
16	収集ボランティアについて	●古切手の収集について ●インクカートリッジについて等	収集ボランティアグループ
17	福祉推進員について	●役割と活動内容	富山市社会福祉協議会 職員
18	ケアネット活動について	●ご近所助け合い活動のすすめ方	
19	ふれあいサロンの立ち上げ方	●ふれあいサロンの効果 ●運営のポイント	
20	ボランティア活動ってどんなこと？	●ボランティア活動のポイント ●ボランティアセンターの役割	
21	社協の総合相談	●就労や生活などでお困りの方の 総合的な支援を行う社協の相談事業を紹介	
22	成年後見制度について	●制度の内容と利用方法	その他、ご希望のテーマがあればお問い合わせください。
23	日常生活自立支援事業について	●事業の内容と利用方法	
24	共同募金	●赤い羽根共同募金の仕組みと使い道	

● お問い合わせ・お申し込みは ●  
 富山市ボランティアセンター TEL422-2456/FAX422-2684